

Plymouth



VALIANT
BELVEDERE
SATELLITE
FURY
BARRACUDA

70

style superbe

Des modèles Valiant de renommée mondiale aux modèles Fury super-élégants, chaque nouvelle Plymouth pour 1970 a un aspect brillant et moderne qui n'appartient qu'à Plymouth. Depuis de nombreuses années, Plymouth plait à des centaines de mille d'acheteurs de tous âges par son style élégant et jeune. • En 1970, chaque Plymouth a un style plus superbe que jamais et bien harmonisé à son type de carrosserie et à sa "personnalité" spéciale à chaque série de la gamme somptueuse des Plymouth nouvelles. La nouvelle Valiant, voiture "compact" Plymouth de la classe "familiale", est beaucoup plus attrayante que les

luxe superbe

autres voitures de mêmes dimensions. Les modèles plus sportifs ont une allure aussi fringante que leur puissance. Les modèles de luxe Plymouth... tous de grandes automobiles, il est vrai - ont, avec leur aspect opulent, peu d'égaux même parmi les voitures les plus chères du monde. • Les intérieurs des Plymouth rivalisent aussi avec l'éclat du style caractéristique des carrosseries Plymouth. Il vous sera difficile de trouver des moquettes plus riches et plus élégantes, des sièges plus confortables, et des aménagements plus utiles et plus attrayants dans tout autre voiture, quel qu'en soit le prix. Même dans ses modèles aux prix les

technique superbe

plus modestes, Plymouth offre de nombreuses caractéristiques de qualité que les autres ne réservent qu'à leurs modèles les plus chers. • D'une distinction superbe, toutes les Plymouth sont naturellement des produits distingués de la Chrysler Corporation. Année après année, ce grand fabricant de produits automobiles supérieurs maintient au plus haut point sa réputation d'avant-garde en engineering par des améliorations constantes et des innovations techniques... et les usagers des Plymouth perçoivent régulièrement les bénéfices énormes de la technique supérieure de Chrysler Corporation. • Offrant une grande sélection

performance superbe

de moteurs de renommée mondiale avec les six cylindres inclinés et les V-8... les transmissions Torque Flite... les suspensions Torsion-Bar et les autres exclusivités de Chrysler Corporation, Plymouth en 1970 offre des performances imbattables dans la catégorie de prix de chaque Plymouth. Les moteurs des Plymouth détiennent de nombreux records de performance d'endurance et d'économie. Ses transmissions sont considérées par les spécialistes comme les meilleures de l'industrie. Sa qualité totale remarquable fait des Plymouth 1970 de vrais chefs-d'oeuvre sous tous les rapports

confort et commodité superbes

• Parmi les nombreux avantages nouveaux qu'offrent les Plymouth nouvelles en 1970, vous trouverez des caractéristiques nouvelles, confortables et commodes... Une gamme complète de magnifiques options et accessoires modernes, des organes assistés et de la climatisation aux freins à disques et aux consoles sportives... De nombreux systèmes de sécurité nouveaux... tels que des flashers nouveaux pour avertir sur le bord des routes, des verrous de volant de direction (pour

options et accessoires superbes

décourager les voleurs), et les feux et cataphotes latéraux, pour n'en énumérer que quelques-uns... ainsi que tous les autres systèmes de sécurité innovés dans les années précédentes. • D'une excellence totale, chaque Plymouth pour 1970 est plus superbe qu'elle n'a jamais été au cours de sa longue histoire. Quand vous verrez les nouvelles Plymouth, vous comprendrez pourquoi elles sont "Les Superbes" sur le marché de 1970.

style étincillant...
technique remarquable...
et beaucoup d'autres
caractéristiques magnifiques
et nouvelles
font vraiment
des nouvelles Plymouth
"les superbes" de 1970!



VALIANT

La Valiant unique!-La voiture parfaite de prestige pour les acheteurs qui désirent pour de la beauté, du confort et de tous les avantages d'une voiture plus grande qui manquent souvent dans une voiture "compact". La Valiant 1970 avec un compolement de 274 cm offre réellement tous ces avantages importants. Soyez plus vif et plus distinctif, performance et économie, souplesse et confort merveilleux. Triomphe de conception et de réalisation. Valiant offre cette année aussi de nombreuses caractéristiques nouvelles, exquisites et très appréciées. Et aussi pour 1970 la "Duster", un nouveau coupé Spécial 2 portes. Duster!

EN HAUT: Valiant, Berlina 4 portes
et Valiant Duster, Coupé Spécial
2 portes.
EN BAS: Valiant, Berlina 4 portes.

BELVEDERE



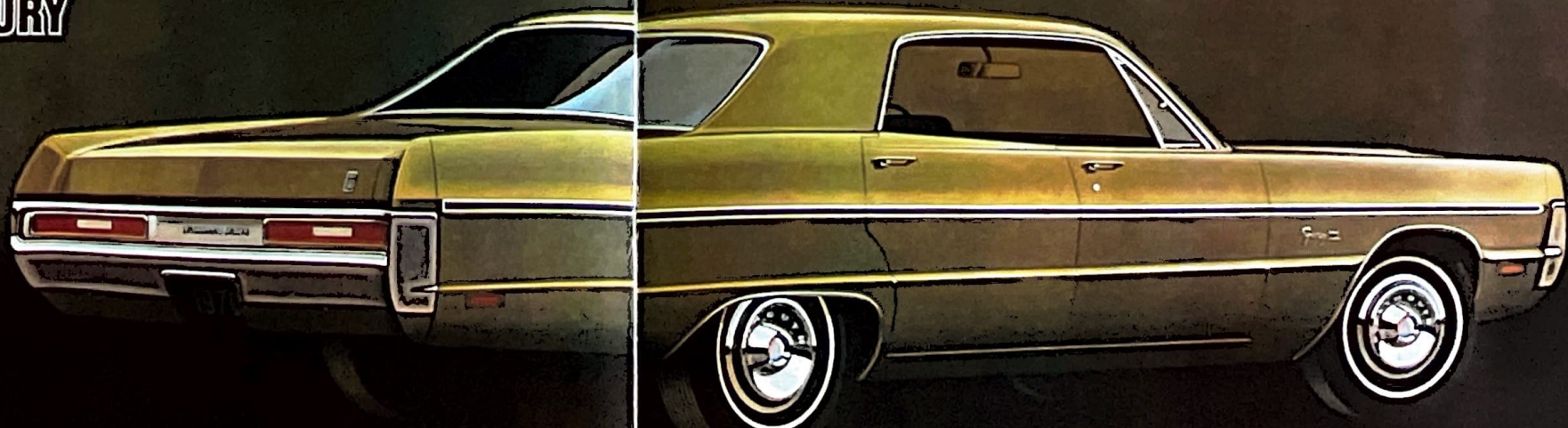
La gamme complète des voitures remarquables de classe moyenne. Les modèles raris Sport Satellite et GTX... ont chacun une personnalité très différente même dans cette gamme série. Chaque style de carrosserie populaire est offert—des Coupés 2 portes aux Breaks à 2 ou 3 banquettes. Des Berlines familiales luxueuses ou des Cabriolets et des modèles sport distancés. Tous ont reçu pour 1970 de nombreuses améliorations dans la carrosserie, le châssis et le moteur—et il y a au choix un nombre presque incroyable d'intérieurs de première qualité. (Pour les options de moteurs et de modèles Belvedere/Satellite, voir le verso de la couverture). Superbe!

EN HAUT: Belvedere, Berline 4 portes... **EN BAS:** Sport Satellite, Hardtop 2 portes et Satellite, Berline 4 portes.

SATELLITE



FURY



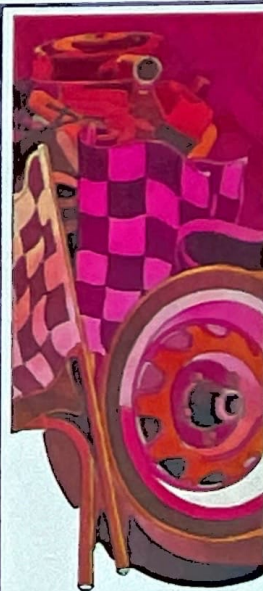
Chaque membre de la grande famille des Fury 1970 est une grande voiture, belle et élégante, magnifique et toute nouvelle. Les Plymouth Fury I, Fury II et Fury III — et les modèles Sport Fury et Sport Fury GT (pages 10-11) — sont des chefs-d'œuvre de conception dramatique et de luxe de grande voiture. Des intérieurs capotés, avec une sélection de coloris et de garnitures nouveaux et raffinés... un grand choix de sièges... un nombre presque illimité d'équipements standard qui rendent la conduite plus agréable, dont la gamme va des projecteurs escamotables sur certains modèles aux aménagements distinctifs et impressionnants sur tous les modèles. Des modèles de Bestline et de Hardtop tout nouveaux pour 1970 ont été ajoutés à la gamme. Et chaque nouvelle Fury est encore plus massive dans son aspect et en réalité! Superbe!

EN HAUT: Fury III, Hardtop 4 portes.
EN BAS: Fury II, Berlina 2 portes...
et Fury I, Berlina 4 portes.

BARRAGUDA



SPORT FURY



Plymouth pour 1970 devance presque tout concurrent imaginable par son style original d'avant garde de voiture sport. La Barraguda, voiture de spécialité, toute étonnante de nouveauté, que vous voyez ici, n'est qu'un exemple parmi tant d'autres. Plymouth offre aussi ses modèles sport toujours prêts à l'action, dans plusieurs séries différentes—Et avec une sélection de styles de carrosserie (Voir la couverture au verso). Pour 1970, il y aura trois modèles Barraguda, avec des moteurs six cylindres inclinés ou V-8... Barraguda, Gran Coupé, et Cuda. Les nouvelles Barraguda de spécialité ont des capots longs, des pare-brise très inclinés, et un profil très bas—une allure de voiture sport nouvelle... élégante... et fabuleuse.

Les gros modèles racés Sport Fury offrent un grand choix agréable de voitures sport familiales. Le Sport Fury GT à haute performance aura le grand V-8 Plymouth de 440 pouces cubes en équipement standard cette année.

Des moteurs remarquables de haute performance, des suspensions Rallye, des freins heavy-duty—tout cela et beaucoup d'autres équipements spéciaux sont offerts pour répondre aux besoins de chaque acheteur de voitures sport Plymouth 1970. Superbe!

EN HAUT: Cuda, Hardtop 2 portes... et Barraguda Gran Coupé, Hardtop 2 portes... EN BAS: Sport Fury S-23, Hardtop 2 portes, et Barraguda, Hardtop 2 portes.

CARACTERISTIQUES		VALIANT	VALIANT DUSTER	VALIANT DUSTER 340	BARRACUDA	BARRACUDA GRAN COUPE	'CUDA	BELVEDERE	GTX	SATELLITE	SPORT SATELLITE	FURY I	FURY II	FURY III	SPORT FURY	SPORT FURY GT	
MODELES	SEDAN/COUPE 2 PORTES																
	HARDTOP 2 PORTES																
	CABRIOLET 2 PORTES																
	SPECIAL 2 PORTES																
	DELINE 4 PORTES	*	*														
	HARDTOP 4 PORTES																
	BREAK 4 PORTES, 2 BANQUETTES																
	BREAK 4 PORTES, 3 BANQUETTES																
MOTEURS	4 cylindres	198 CID* Six (3,2 litres) (taux de comp. 8,4)	S	S													
		225 CID Six (3,7 litres) (taux de comp. 8,4)	O	O													
		V-8 312 CID (5,2 litres) (taux de comp. 8,8)	S	S													
		V-8 340 CID (5,6 litres) (taux de comp. 10,5)			S												
		V-8 383 CID (6,3 litres) (taux de comp. 8,7)				S											
	V-8	Haute Performance V-8 383 CID (6,3 litres) (taux de comp. 8,5)				O	O										
		V-8 425 CID (7,0 litres) (taux de comp. 10,25)						O									
		V-8 440 CID (7,2 litres) (taux de comp. 9,7)											O	O	O	O	S
		Haute Performance V-8 440 CID (7,2 litres) (taux de comp. 9,7)						O		S							
		Special V-8 440 CID 3, 2-V (7,2 litres) (taux de comp. 10,5) à carburateurs à 2 temps						O		O							

*Cylindrée en pouces cubes

Toutes les dimensions sont en centimètres

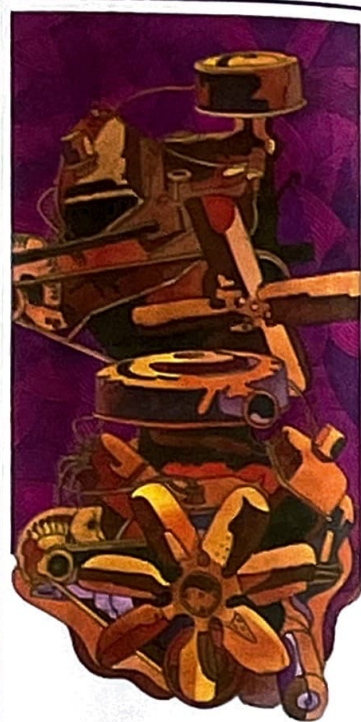
EXTERIEUR		PLYMOUTH BARRACUDA (Hardtop 2 portes)	PLYMOUTH VALIANT	PLYMOUTH BELVEDERE	PLYMOUTH FURY (V-8)
Empattement		274,3			
Voie	Avant	151,6	145,8	151,6	157,7
	Arrière	149,1	141,2	149,1	157,3
Hors-tout	Longueur	472,2	478,5	518,6	545,8
	Largeur	189,7	176,8	194,0	202,2
	Hauteur	130,8	138,7	140,7	143,0
INTERIEUR					
Déplacement Vertical	Avant	95,0	97,5	98,0	98,5
	Arrière	90,7	94,7	95,0	97,5
Hauteur du Siège	Avant	21,6	22,6	21,8	23,4
	Arrière	26,7	28,2	27,9	29,5
Déplacement pour les Jambes	Avant	107,4	105,9	106,4	106,2
	Arrière	73,4	87,6	92,0	97,8
Déplacement pour les Epaulés	Avant	145,0	140,7	147,6	161,0
	Arrière	140,5	140,7	147,6	160,0
Déplacement pour les Genoux		1,0	5,5	9,9	12,7

Toutes les dimensions sont préliminaires et basées sur la berline 4 portes, équipée d'un moteur six cylindres et de pneus standard, transportant 3 passagers, à moins de spécifications contraires.

COLORIS EXTERIEURS	VALIANT (standard)	BARRACUDA & BELVEDERE (standard)	FURY (standard)
PLATINUM METALLIC			*
ICE BLUE METALLIC	*	*	*
BLUE FIRE METALLIC	*	*	*
JAMAICA BLUE METALLIC	*	*	*
ULTRA VIOLET	*	*	*
RALLYE RED	*	*	*
LIME GREEN METALLIC	*	*	*
IVY GREEN METALLIC	*	*	*
JOLLY GREEN (LIME)	*	*	*
ORANGE	*	*	*
BURNT ORANGE METALLIC	*	*	*
DEEP BURNT ORANGE METALLIC	*	*	*
SAND PEBBLE BEIGE	*	*	*
FROSTED TEAL METALLIC	*	*	*
SCORCH RED	*	*	*
SAHARA TAN METALLIC	*	*	*
BURNT TAN METALLIC	*	*	*
HEMI ORANGE	*	*	*
ALPINE WHITE	*	*	*
BLACK VELVET	*	*	*
YELLOW	*	*	*
SUNFIRE YELLOW	*	*	*
YELLOW GOLD	*	*	*
CITRON MIST METALLIC	*	*	*
CITRON GOLD METALLIC	*	*	*

YTHBO PF-70

IMPRIME AUX ETATS-UNIS



70

Plymouth

"Les Superbes"!



La politique de la S.A. Chrysler International consiste en un perfectionnement continu dans la conception et la fabrication chaque fois que cela est possible. Par conséquent, les caractéristiques et les accessoires sont sujets à être modifiés sans préavis. Dans certains cas, les automobiles illustrées dans ce catalogue présentent des accessoires en option disponibles contre un supplément de prix.